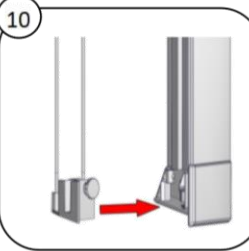
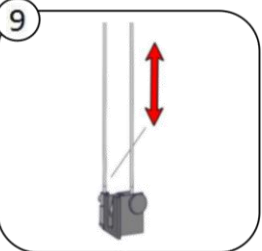
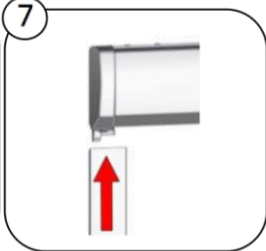
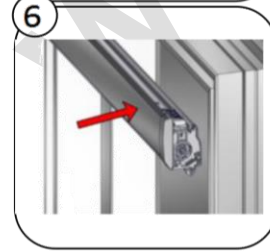
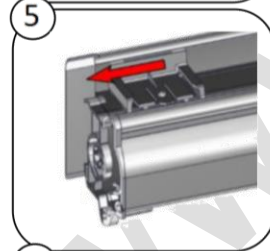
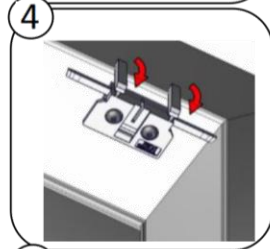
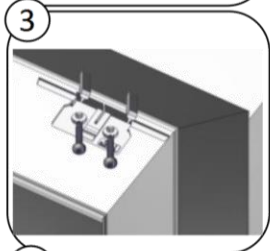
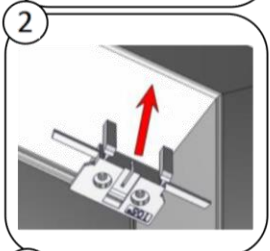
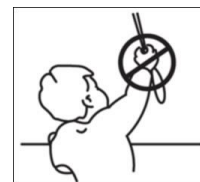


STŘEŠNÍ ROLETY MIST II

Montáž

NÁZORNÁ MONTÁŽ

Roleta je instalována v souladu s bezpečnostními prvky dle normy EN 13120



- 1.** Opatrně vybalte roletu (pozor - neroztáhnout)
- 2.** přiložte úhlový klip k horní hraně okenního rámu ve vzdálenosti přesně vymežujícími dorazy samotného klipu
- 3.** přišroubujte je (u poplastovaných oken doporučujeme předvrtat – vrták o průměru 2mm)
- 4.** odlomte přesahující části, které určovaly hloubku montáže
- 5.** uvolněte napínací šňůrky na roletce. Montážní základny klipu musí být doraženy k bočním deskám rolety
- 6.** uchopíme roletu za horní profil a z čela okna jej nasuneme na úhlové stropní klipy, až dojde k zacvaknutí dorazu
- 7.** vodící lišty zasuňte pod horní profil, vyrovnejte je s okrajem rámu
- 8.** přišroubujte je - pozor, aby se napínací šňůrky nedostaly mezi vodící lišty a rám okna
- 9.** v případě potřeby lze doseřídít brzdu roletky nastavením napínacích šňůr – obě však musí být stejnoměrně napnuté!! Brzdu seřídíme posunutím kovového válečku na konci šňůry. Vždy platí toto pravidlo: čím více je šňůra napnutá, tím více je roletka brzděna. Správně nastavená brzda drží roletku v jakékoli pozici vytažení. Přebytné konce šňůr odstříhneme
POZOR! - Příliš velké napnutí vodících šňůr, může poškodit celý brzdící systém rolety
- 10.** napínací držáky, umístěné na koncích šňůr, zacvakněte do spodních koncovek vodících lišt

STŘEŠNÍ ROLETY MIST II

Montáž

PRÍPRAVA

- roletku v žádném případě neroztahujeme před montáží
- odstraňte všechny překážky ze střešního okna, které by mohly bránit montáži

1. UPEVNĚNÍ STROPNÍCH KLIPŮ

- přiložte úhlový klip k horní hraně okenního rámu ve vzdálenosti přesně vymezujícími dorazy samotného klipu
- přišroubujte a poté odlomte přesahující části, které určovaly hloubku montáže (u poplastovaných oken doporučujeme předvrtat – vrták o průměru 2mm)

2. UPEVNĚNÍ HORNÍHO PROFILU

- uvolněte napínací šňůrky na roletce
- montážní základny klipu musí být doraženy k bočním deskám rolety
- uchopíme roletu za horní profil a z čela okna jej nasuneme na úhlové stropní klipy, až dojde k zacvaknutí dorazu

MONTÁŽ VODÍCÍCH LIŠŤ

- vodící lišty zasuněte pod horní profil, vyrovnejte je s okrajem rámu a přišroubujte je
- pozor, aby se napínací šňůrky nedostaly mezi vodící lišty a rám okna

3. UPEVNĚNÍ NAPÍNAČÍ ŠŤŮRKY

- napínací držáky, umístěné na koncích šňůr, zacvakněte do spodních koncovek vodících lišt

4. SEŘÍZENÍ BRZDY ROLETKY

- v případě potřeby lze doseřídít brzdu roletky nastavením napínacích šňůr – obě však musí být stejnoměrně napnuté!!
- brzdu seřídíme posunutím kovového válečku na konci šňůry. Vždy platí toto pravidlo: čím více je šňůra napnutá, tím více je roletka brzděna.
- správně nastavená brzda drží roletku v jakékoli pozici vytažení
- POZOR! - Příliš velké napnutí vodících šňůr, může poškodit celý brzdící systém rolety
- přebytečné konce šňůr odstříhneme

DOKONČENÍ

- uchopením dolní lišty stáhneme roletku do spodní části okna a zkontrolujeme její funkčnost. Roletka je připravena k úspěšnému užívání.

