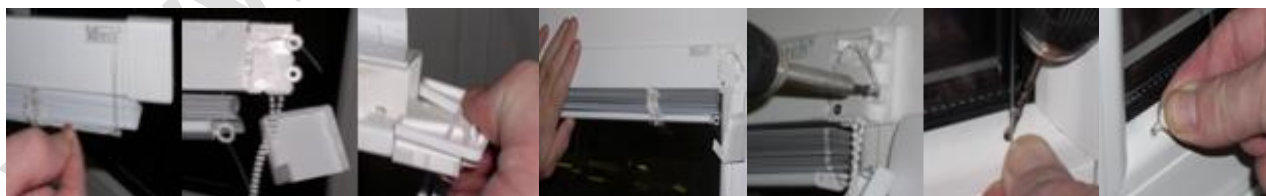
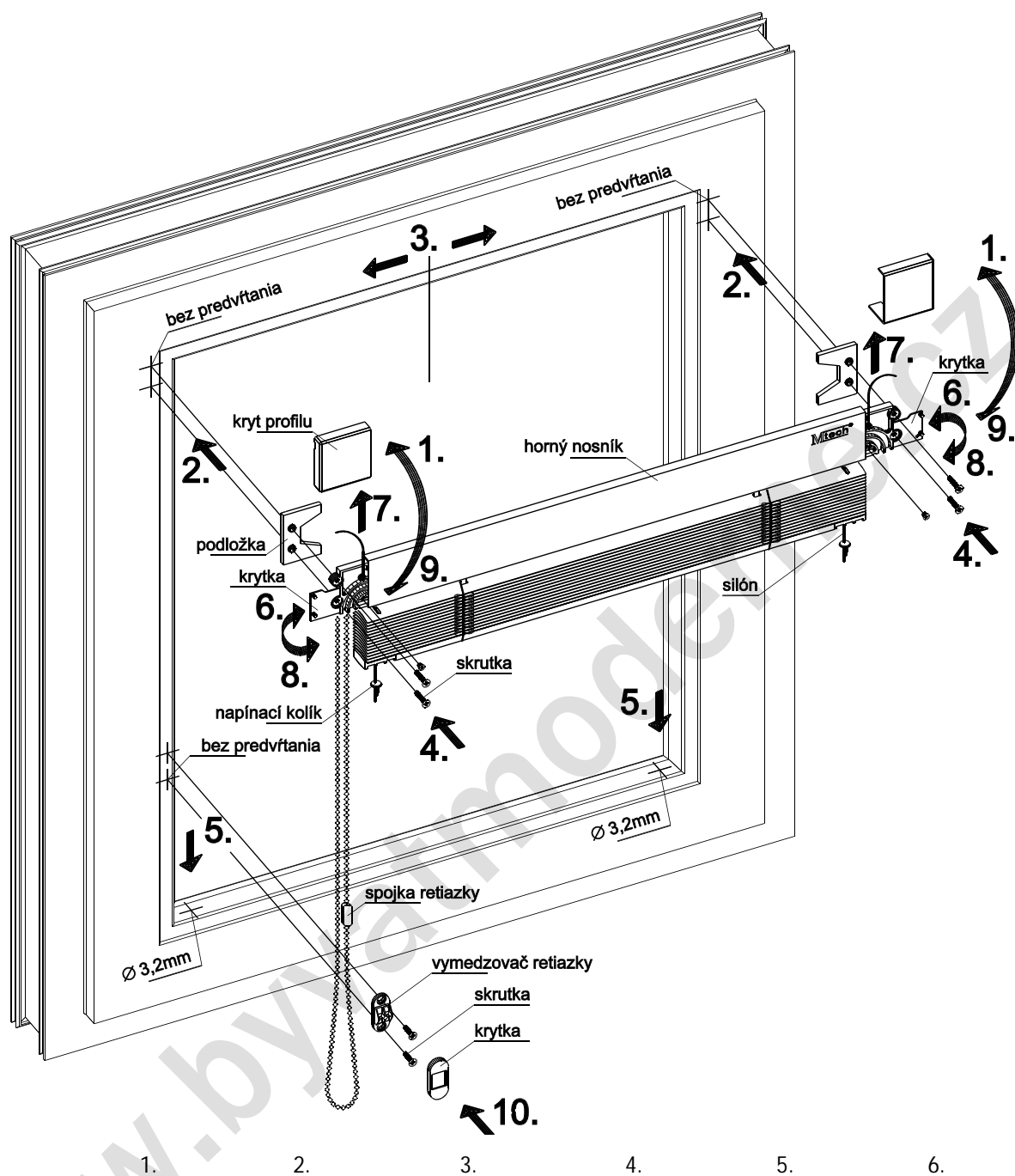


# HORIZONTÁLNÍ ŽALUZIE

## Montáž



### Postup při montáži

- Odmotejte vodící vlasce .

1. Sejměte plastový kryt pravý a levý kryt .
  2. Nasadte podložky (pokud jsou součástí dodávky ) a přiložte žaluzii k rámu okna .
  3. Vycentrujte v rámu okna horní nosník žaluzie tak, aby mezera mezi okrajem horního nosníku a zasklívací lištou byla na obou stranách stejná.
  4. Akušroubovák připevníte horní nosník žaluzie na rám okna bez předvrtání u plastových a dřevěných oknech šrouby 3,9 x 20 mm 4 ks . U hliníkových oknech je nutné předvrtat díry nebo použít jiné šrouby . ( nejsou součástí dodávky )
  5. Vyznačte polohu děr ve spodní zasklívací liště a vyvrtejte otvory pro napínací kolík .
- Polohu děr ve spodní zasklívací liště vyznačte podle níže uvedeného schématu !
6. Silon protáhněte dírkou v napínacím kolíku , na konci silonu udělejte uzel, který vložte do dírkou v zasklívací liště a zatlačením napínacího kolíku silon zajistěte. V napínacím kolíku je silon uchycen excentricky , pootočením můžete polohu silonu jemně doladit . Pro plastová okna vyvrtejte díru  $\varnothing$  3,2 mm , pro dřevěná okna vyvrtejte díru  $\varnothing$  3 mm .
  - 7-8 . Prstem přidržte krytku a pomocí kleští napněte silon a zatlačte krytku zpět , čímž zafixujete silon .
  9. Založte plastový kryt pravý a levý kryt .
  10. Připevněte vymezovač řetízky šrouby  $\varnothing$  3,5 x 16 mm 2 ks bez předvrtání a nasadte kryt vymezovače . Podle možnosti montujte vymezovač řetízky na zasklívací lištu .
  11. Zkontrolujte funkčnost žaluzie .