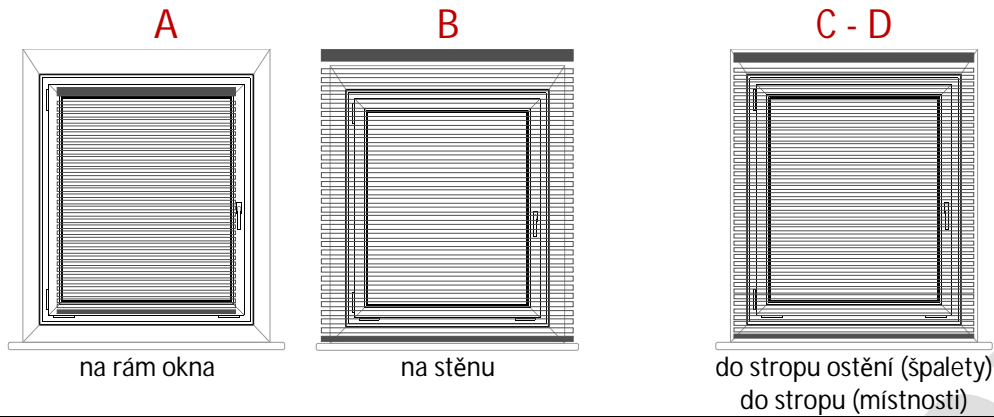
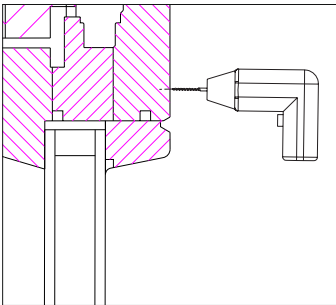


# HORIZONTÁLNÍ ŽALUZIE, HORIZONTAL

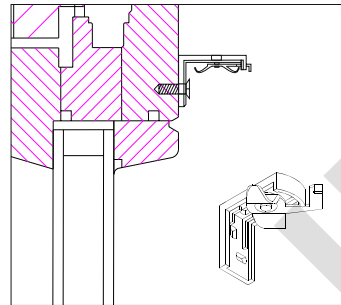
## Montáž



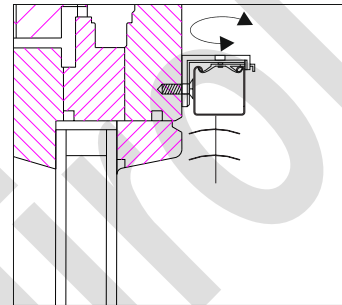
### A na rám okna



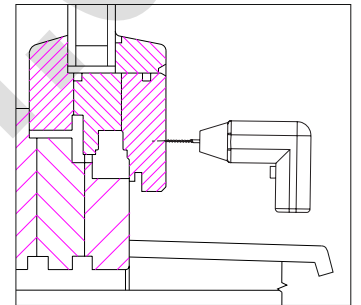
1. v horní části rámu okna předvrtejte otvor



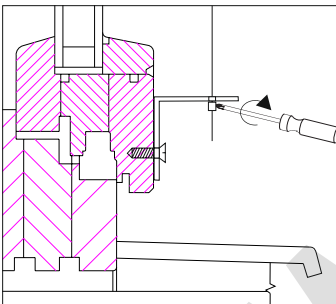
2. pomocí šroubu upevněte horní držák



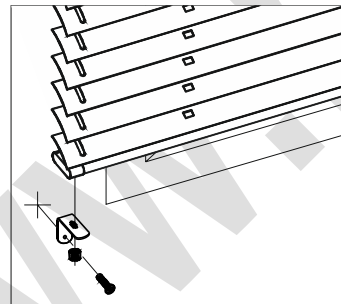
3. přiložte sbalenou žaluzii k hornímu držáku a otočením páky ho upevněte



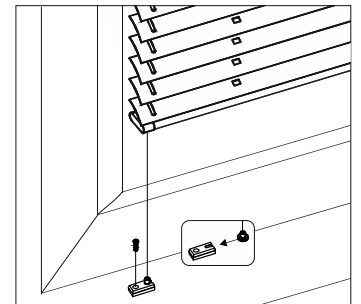
4a. v dolní části rámu předvrtejte otvor (způsob 1)



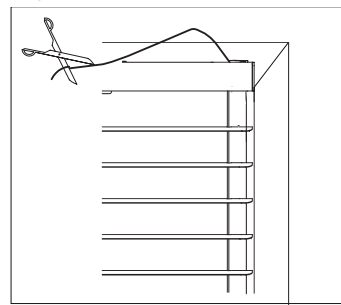
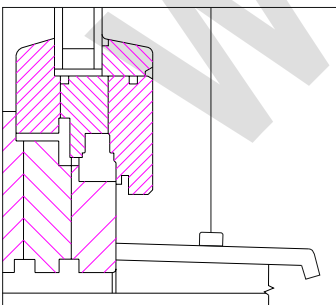
5a. Přišroubujte dolní držák žaluzie. Napněte vodící lanko a upevněte jej pootočením šroubu na škrťací tělisku



4b. Předvrtejte otvor na parapetní desce (způsob 2)



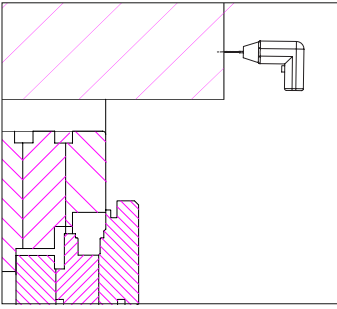
5b. Přišroubujte plastový držák. Napněte vodící lanko a zatlačte kovový klobouček do držáku.



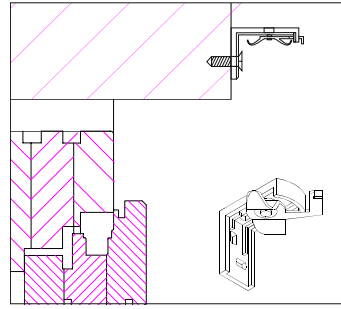
# HORIZONTÁLNÍ ŽALUZIE, HORIZONTAL

## Montáž

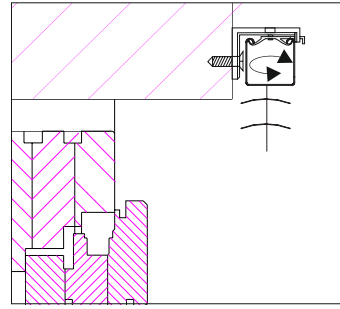
### B na stěnu



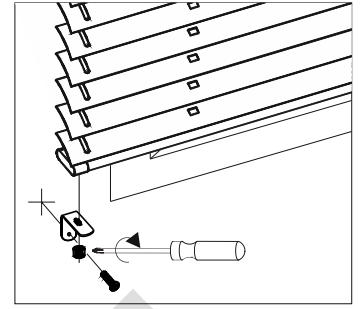
1. na stěně (v horní části) předvrtejte otvor



2. pomocí šroubů upevněte horní držák

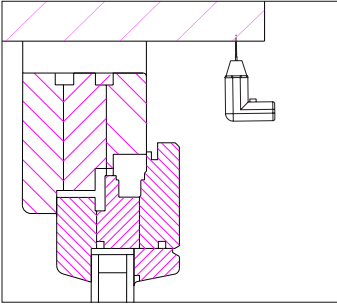


3. přiložte sbalenou žaluzii k hornímu držáku a otočením páky ho upevněte

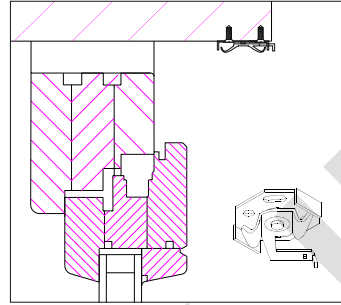


4. přišroubujte dolní držák žaluzie. Napněte vodící lanko a upevněte jej pootočením šroubu na škrťicím tělísku.

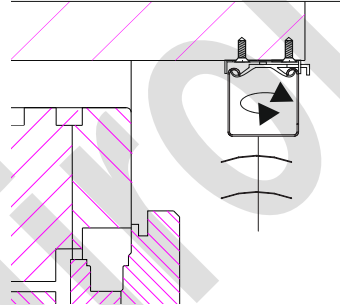
### C do stropu ostění (špalety)



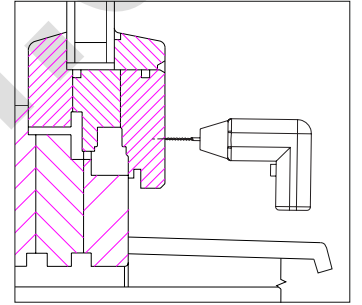
1. do stropu ostění předvrtejte otvor



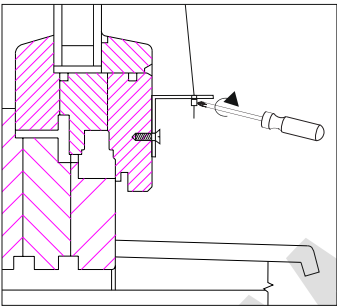
2. pomocí šroubu upevněte horní držák



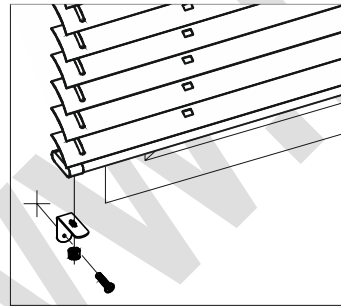
3. přiložte sbalenou žaluzii k hornímu držáku a otočením páky ho upevněte



4a. v dolní části rámu předvrtejte otvor (způsob 1)



5a. Přišroubujte dolní držák žaluzie. Napněte vodící lanko a upevněte jej pootočením šroubu na škrťicím tělísku.

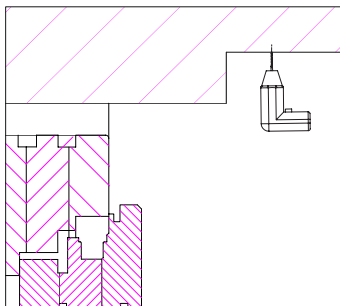


4b. Přišroubujte plastový držák na parapet. Napněte silon - přes silon provlékněte kovový klobouček a udělejte uzel. Kovový klobouček zatlačte do držáku (způsob 2)

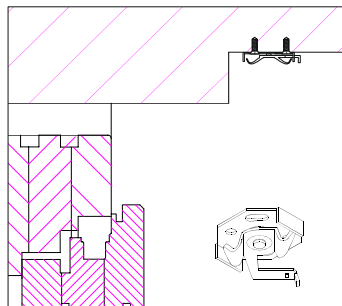
# HORIZONTÁLNÍ ŽALUZIE, HORIZONTAL

## Montáž

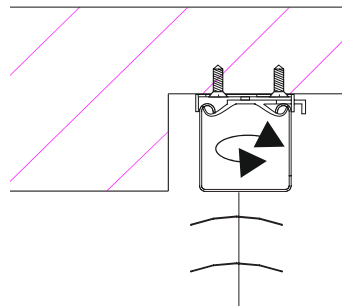
**D** do stropu (miestnosti)



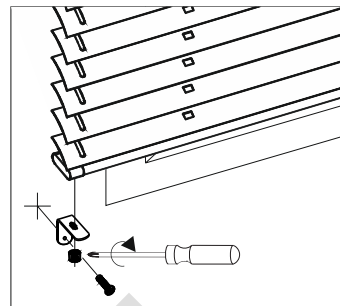
1. do stropu předvrtejte otvor



2. pomocí šroubu upevněte horní držák



3. přiložte sbalenou žaluzii k hornímu držáku a otočením páky ho upevněte



4. Přišroubujte dolní držák žaluzie. Napněte vodící lanko a upevněte jej pootočením šroubu na škrťací tělisku.

### POZOR!!!

Při montáži je nezbytně nutné žaluzii přiložit ještě vytaženou, naznačit polohu šroubů na montážní místo, namontovat žaluzii, a až potom ji můžeme spustit. Každou manipulaci se žaluzií před montáží (pokud je nutná) provádíme pouze ve vodorovné poloze! Jiná manipulace je zakázána a na takto poškozené žaluzie nebude uznána reklamací!